

ERRATUM

5-10-2017

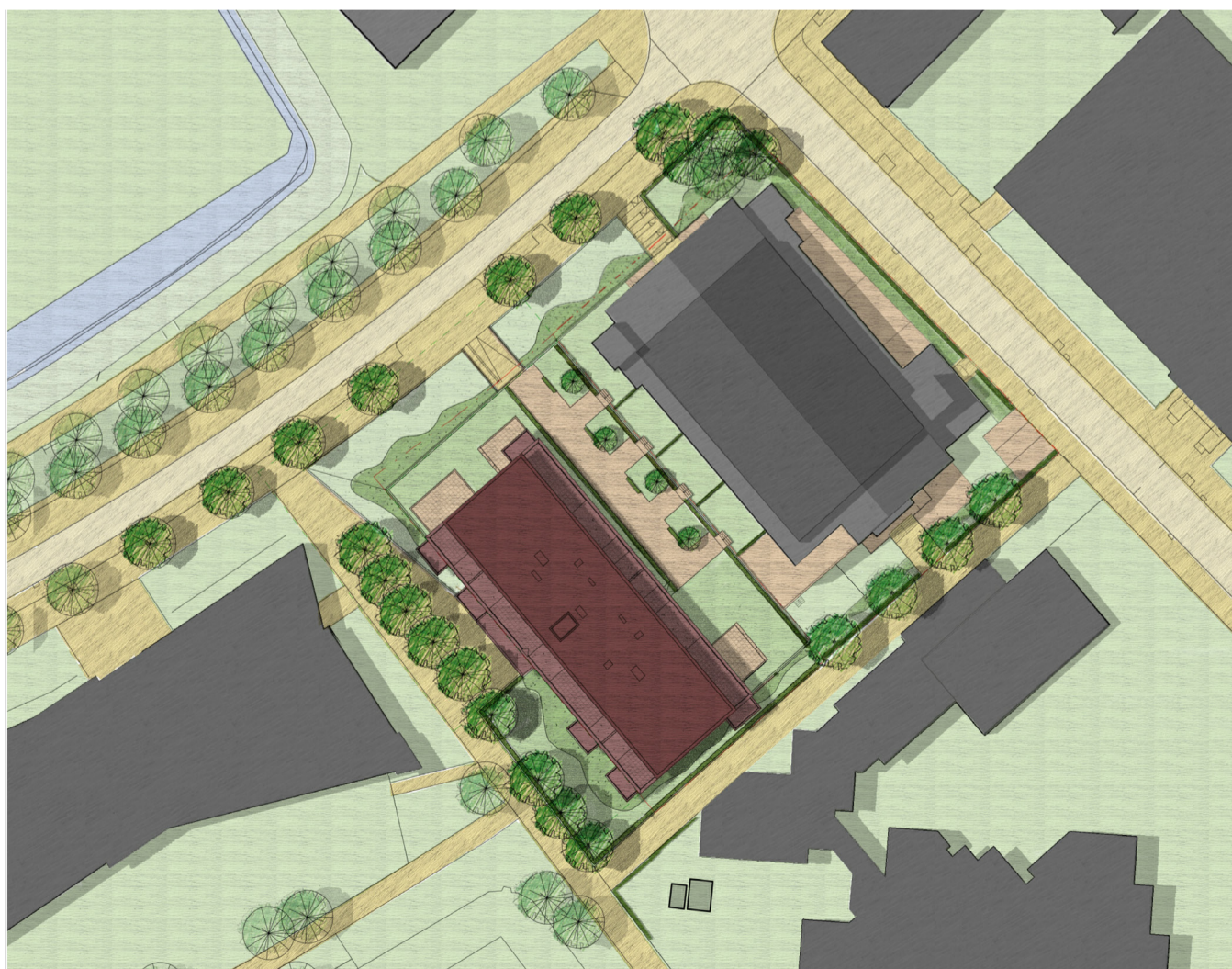
In deze bijlage vindt u een aantal wijzigingen in het plan. Zoals te lezen in de brochure betreft het een plan in ontwikkeling, waardoor er bij verdere uitwerking op onderdelen veranderingen plaats kunnen vinden.

We zetten ze voor u op een rij.

We hebben ervoor gekozen om de karakteristieke betonrasters in de grote raampartijen in de oost- en west gevels te handhaven. Wel verwijderen we het gekleurde glas, waardoor er meer licht binnenstroomt. Achter de rasters komen nieuwe ramen die naar binnen open kunnen. De rasters geven de achterliggende ruimtes op de 1e en 2e verdieping een wel heel bijzonder lichteffect en zorgen tevens voor privacy.

In het verkavelingsplan heeft de architect nog een optimalisatieslag gedaan, waardoor plattegronden efficiënter en prettiger geworden zijn. Een aantal appartementen is daardoor groter geworden, een aantal iets kleiner. In de prijslijst zijn de nieuwe gebruiksoppervlakten te zien.

In overleg met de architect van de Monseigneur is de buitenruimte nader vorm gegeven. De gemeente heeft de wens geuit dat de buitenruimte van de gehele kavel waarop nieuwbouw en kerk staan, integraal vormgegeven wordt. Dit is opgelost door beide gebouwen in een strook van duingras te leggen. Deze vormt een groene verbinding tussen beide plannen. Voor de buitenruimte aan de Donker Curtiusstraat betekent dit dat een deel van de tuin een strook van dit collectief vormgegeven duingras zal bevatten. Voor de tuinen aan de kant van de nieuwbouw verandert er weinig.





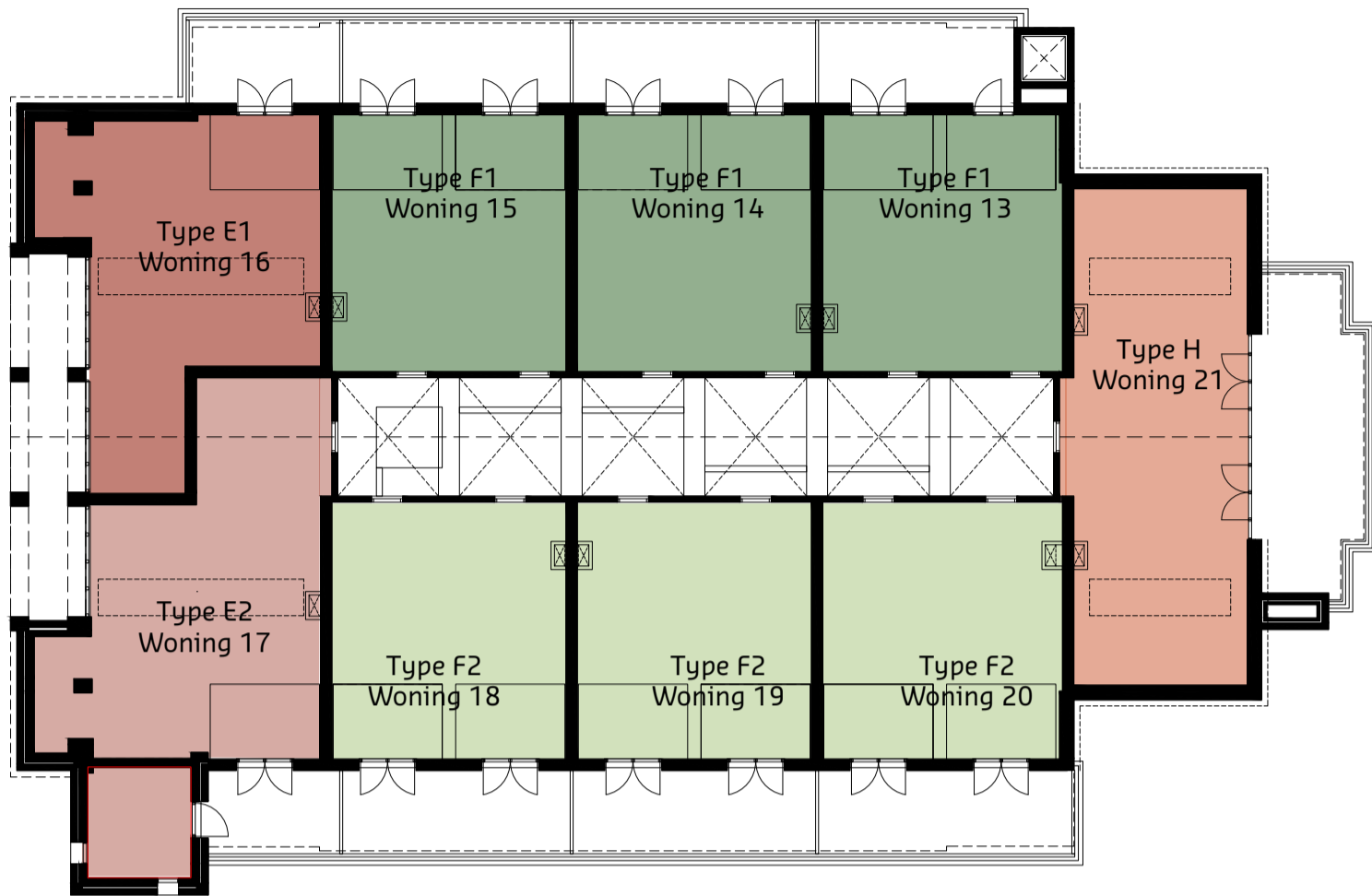
OVERZICHTSPLATTEGRONDEN



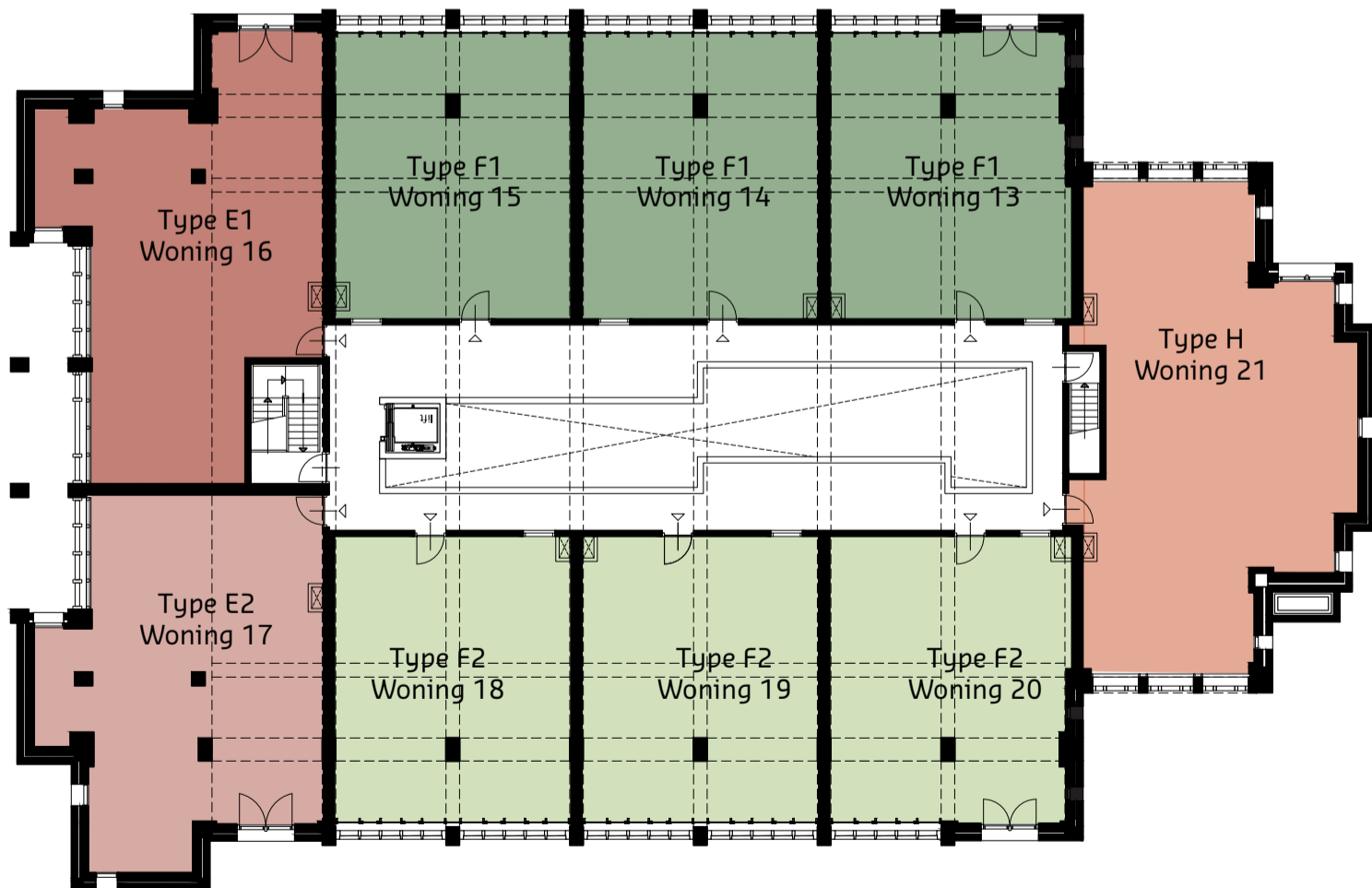
1E VERDIEPING



BEGANE GROND

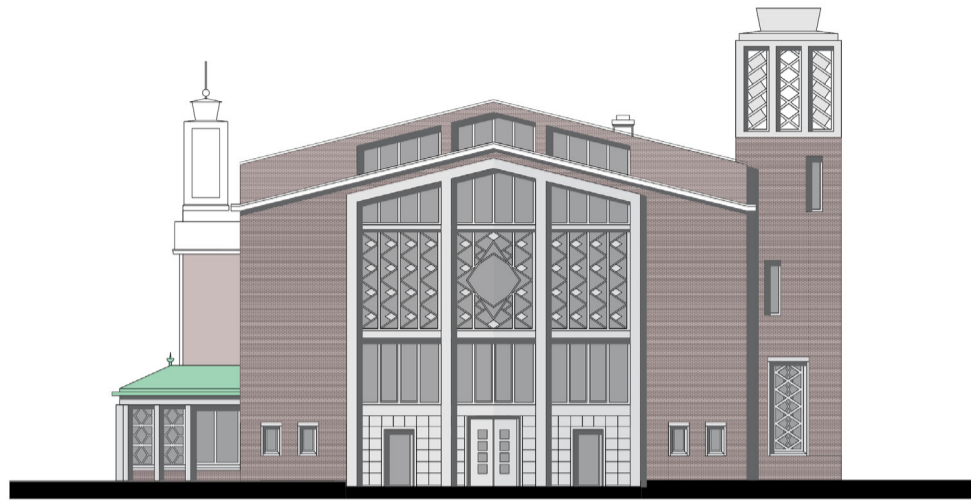


3E VERDIEPING

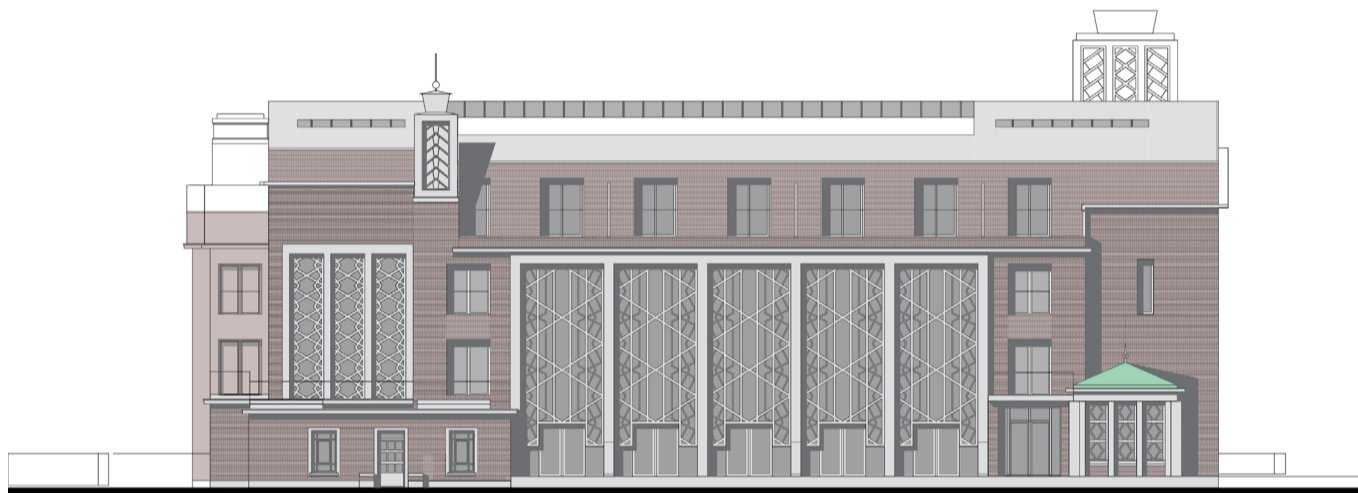


2E VERDIEPING

NIET OP SCHAAL



NOORDGEVEL



OOSTGEVEL



ZUIDGEVEL



WESTGEVEL