

A yellow stylized graphic element on the left side of the text, resembling a partial 'G' or a bracket shape with a vertical line extending upwards and a horizontal line extending to the right.

PARKLANE
Residences





INHOUD

Voorwoord	5
Van Stolkpark	8
Locatie	10
Den Haag van nu	11
Parklane Residences	12
Maisonnettes	14
Situatie maisonnettes	16
De slaapverdieping	17
Plattegrond	20
Eerste verdieping	22
Situatie eerste verdieping	24
Plattegrond	26
Tweede verdieping	28
Situatie tweede verdieping	30
Plattegrond	32
Derde verdieping	36
Situatie derde verdieping	38
Plattegrond	40
Penthouses	42
Situatie penthouses	44
Plattegrond	46
Parkeren	48
Materialen en kleuren	50
Contact	54
Disclaimer	56





CONTENTS

Foreword	5
Van Stolkpark	8
Location	10
The Hague today	11
Parklane Residences	12
Maisonette residences	14
Situation maisonette residences	16
The bedroom floor	17
Floor plan	20
First floor	22
Situation first floor	24
Floor plan	26
Second floor	28
Situation second floor	30
Floor plan	32
Thrid floor	36
Situation third floor	38
Floor plan	40
Penthouses	42
Situation penthouses	44
Floor plan	46
Parking	48
Materials and colours	52
Contact	54
Disclaimer	56



VOORWOORD

Wonen in één van de eerste villaparken van ons land omgeven door groen, waaronder de Scheveningse bosjes, het Westbroekpark en het Hubertuspark? Nabij het strand, de duinen, Scheveningen en slechts op 20 minuten fietsafstand van het stadscentrum van Den Haag? Dit alles vindt u in Parklane Residences in het Haagse Van Stolkpark: 43 unieke, gemeubileerde appartementen op één van de mooiste plekken in Den Haag.

In deze brochure leest u meer over de locatie, de achtergrond en bovenal het bijzondere afwerkingsniveau van de woningen.

Is na het lezen uw interesse geprikkeld en wenst u meer informatie, een gedetailleerde plattegrond van een bepaalde woning of wilt u zich inschrijven voor het huren van één van de appartementen? Neemt u dan contact op met één van de makelaars. Zij helpen u graag verder.

Urban Interest

FOREWORD

Would you like to live in one of the Netherlands' very first villa districts surrounded by green features such as The Scheveningse Bosjes, Westbroekpark and Hubertuspark? Located near the beach, the dunes, and Scheveningen at a mere 20 minutes cycling distance from The Hague's city centre? Parklane Residences in the Van Stolkpark district features 43 unique, furnished apartments in one of The Hague's most beautiful locations.

This brochure contains further details concerning the location and background of the homes - but most importantly, it describes their exceptionally high standard of finish.

If you would like more information, a detailed floor plan of any specific apartment or wish to register to rent one of the apartments after reading this brochure? Please contact one of our real estate agents. They will be happy to help you.

Urban Interest







VAN STOLKPARK

Met zijn statige villa's en brede lanen behoort het Van Stolkpark tot één van de fraaiste villawijken van Den Haag. Het park ontleent zijn naam aan mr. Thomas van Stolk (1826-1882), die de eerste villa's in 1872 liet bouwen.

Tot 1900 werden voornamelijk villa's en hotels gebouwd in het park. Vanaf 1900 kwam er nieuwbouw bij en werden in vele villa's appartementen gerealiseerd. Van Stolkweg 14 is de eerste aanzet geweest tot grootschalige woongebouwen in de wijk.

Het gebouw is in 1928 ontworpen door Willem Verschoor en is gebouwd in de zakelijk expressionistische stijl. Na de laatste jaren als kantoorgebouw in gebruik te zijn geweest, is het gebouw weer teruggebracht naar zijn oorspronkelijke functie als luxueus appartementengebouw.

Temidden van de villawijk biedt Parklane Residences luxe, gemeubileerde appartementen in een prachtige groene woonomgeving!

VAN STOLKPARK

With its stately villas and broad avenues, the Van Stolk Park is one of the loveliest villa districts in The Hague. The park was named after Thomas van Stolk (1826-1882), a lawyer who commissioned construction of the very first villas in 1872.

Until 1900, primarily villas and hotels were built in the park. From 1900 on, more construction was added and many of the villas were converted into apartments. Van Stolkweg 14 was the first example of a large residential building to take shape in the villa district.

The building dates from 1928 and was designed by Willem Verschoor in a practical, expressionist style. Having served as an office building in previous years, the building has been returned to its original purpose as a luxurious apartment building.

Located in the heart of the villa district, Parklane Residences offers luxurious, furnished apartments in a beautiful environment surrounded by greenery.



toren.



Thomas van Stolk

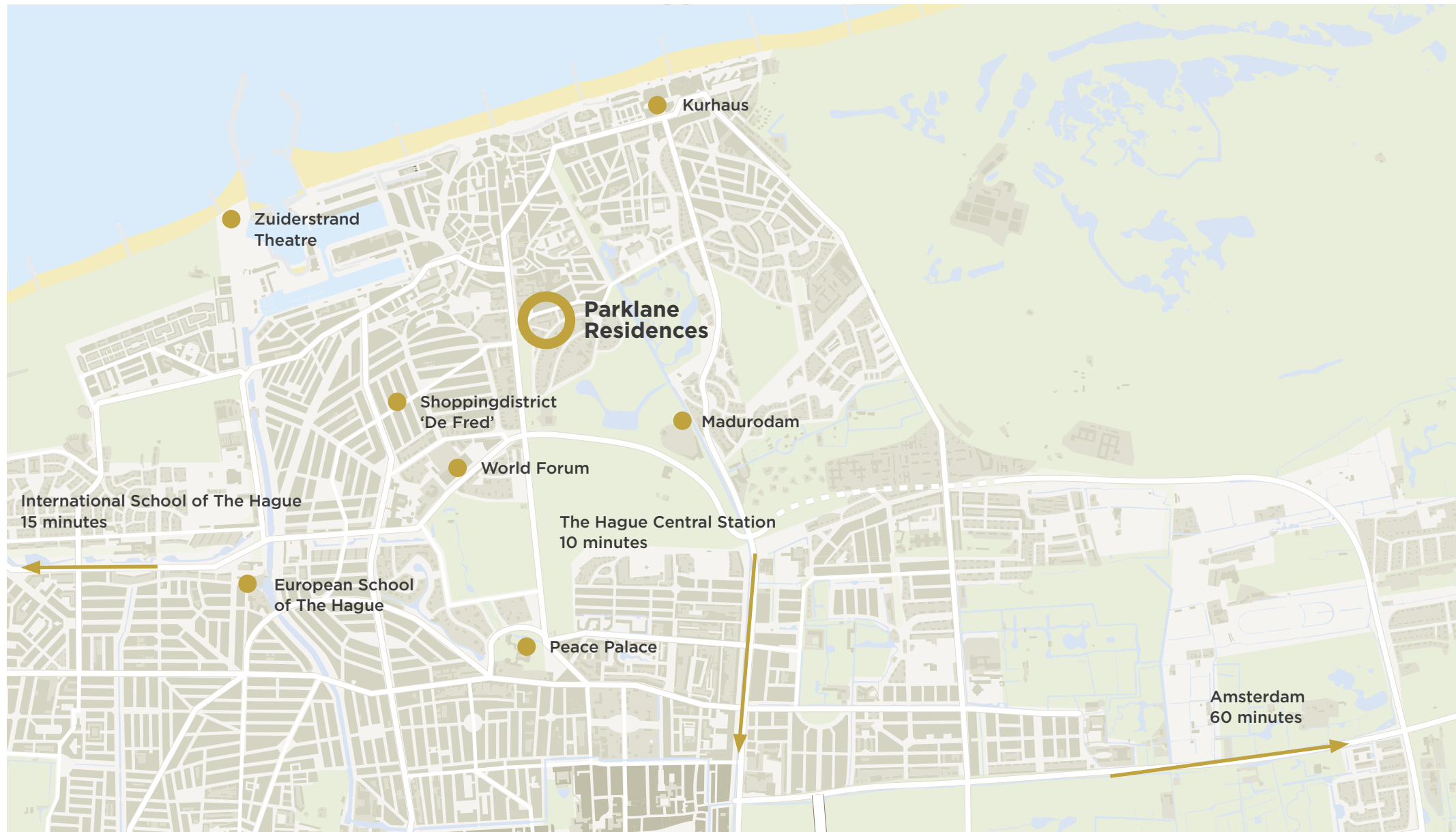
Het park dankt zijn naam aan de advocaat mr. Thomas van Stolk. In 1872 kocht Van Stolk, ten noorden van de Scheveningseweg, stukken duingrond om een villapark te bouwen. Het ontwerp liet hij maken door Jan David en Louis Paul Zocher. De eerste villa's werden enkele jaren later aan de Van Stolklaan gebouwd. De Parkweg, Hogeweg en Duinweg volgden en ten slotte kwamen er huizen aan de Belvédèreweg.

Thomas van Stolk

The park was named after lawyer Thomas van Stolk. In 1872, Van Stolk purchased a number of lots in the dunes north of the Scheveningseweg in order to develop a villa district. He commissioned Jan David and Louis Paul Zocher to design the project. A few years later, the first villas were built on the Van Stolklaan. The Parkweg, Hogeweg and Duinweg followed, and finally, houses were constructed along the Belvédèreweg.

LOCATIE

LOCATION



DEN HAAG VAN NU

Den Haag is de enige grote Nederlandse stad met een strand aan de Noordzeekust. De stad is het politieke hart van Nederland en op het Noordeinde ligt het werkpaleis van de koning. Op steenworp afstand van Parklane Residences vindt u niet alleen het centrum van Den Haag met vele monumenten, chique hotels en een high class shopping center, maar ook Scheveningen waar u geniet van zon, zee en strand.

THE HAGUE TODAY

The Hague is the only major Dutch city with a beach on the North Sea coast. The city is the Dutch political heart and home to the King's working quarters at Noordeinde. Parklane Residences is located nearby The Hague's city centre with its many historic monuments, luxury hotels and high-class shopping centre, as well as Scheveningen beach – the perfect place to enjoy sun, sea and sand.



PARKLANE RESIDENCES

De architectonische uitstraling van de jaren '30 is teruggebracht in Parklane Residences. De luxe appartementen zijn voorzien van nieuwe slanke kozijnen in de oorspronkelijke elegante stijl.

Rondom het gebouw is ruimte voor parkeren, maar de nadruk ligt op een groen landschap dat aansluit bij de omgeving. Het terrein is afgesloten met een prachtig gedetailleerd hekwerk dat door de bewoners met een afstandsbediening te openen is.

U komt binnen via een statige entree die is afgewerkt met een fraaie natuurstenen vloer die doorloopt in de lichte gangen naar de appartementen. De natuurstenen afwerking vindt u ook terug in de kaders rond de voordeuren. Uiteraard zijn alle appartementen met de lift te bereiken.

Wonen in de sfeer van de jaren '30 met het comfort van nu. Om modern comfort met respect voor de oorspronkelijke sfeer te waarborgen is in de afwerking van de appartementen veel aandacht besteed aan details. Zo zijn de eikenhouten vloeren in een visgraatmotief gelegd en voorzien van vloerverwarming.

De moderne, strak vormgegeven keuken is voorzien van hoogwaardige inbouwapparatuur en stenen werkbladen. De kleurstelling sluit prachtig aan bij de donkere kozijnen.

Het deurbeslag van de binnendeuren in zwart metaal combineert fraai met de zwart stalen kozijnen van de glazen pui die de woonkamer met de hal verbindt.

In de bijzondere, fraai afgewerkte badkamers bieden het vrijstaande ovale bad* en het royale badmeubel u het luxueuze gevoel van een vijfsterrenhotel. De grotere appartementen beschikken bovendien over een badkamer en-suite in de master bedroom. Iedere woning in het gebouw is uniek en heeft een lay-out die naadloos past in de vorm van het gebouw. Zo zorgen de ronde erkers op de hoeken van het gebouw voor bijzondere, lichte woonkamers. Aan het oorspronkelijke gebouw zijn op de hoogste verdieping drie penthouses toegevoegd. Het ontwerp met de grote glazen puien van vloer tot plafond schept een gevoel van ruimte en geeft een prachtig uitzicht rondom.

* een aantal woningen beschikt niet over een ligbad, zie hiervoor de plattegrond van de betreffende woning.





PARKLANE RESIDENCES

Parklane Residences was designed to evoke the architectural style of the 1930s. The luxurious apartments are fitted with slender window frames in the original, elegant style. The complex is located in the midst of a beautiful natural environment.

While parking space is obviously available on the premises, the emphasis is on a green landscape that blends in with the surrounding area. The grounds are enclosed by a beautifully detailed fence that can be opened by residents with a remote control.

The stately entrance features a beautiful natural stone floor that continues through the light hallways right up to the apartment doors. This natural stone finishing is also used in the frames around the front doors. Naturally, all apartments can be reached by elevator.

Luxury living with a 1930s feel, but with all the comforts of today. In order to ensure modern comfort while respecting the original atmosphere, the apartments have been finished with great attention to detail. For example, the rustic French oak floors are laid in a herringbone pattern and feature underfloor heating.

The modern, sleekly designed kitchen features high-end built-in appliances and stone worktops. The colour scheme is designed to match the dark window frames.

The black metal interior door hardware combines well with the black steel frames around the glass façade connecting the living room and hallway.

The free-standing oval bath* and spacious vanity unit in the beautifully finished bathrooms offer the luxurious feeling of a five-star hotel. The larger apartments also feature an en-suite bathroom in the master bedroom.

Each residence is unique and has a Floor plan designed to seamlessly fit into the building's shape. For example, the round bay windows at the corners of the building help create unique living rooms with lots of natural light. Three penthouses have been built on top of the original building's highest layer. The floor-to-ceiling design with large glass façades creates a sense of spaciousness with wonderful panoramic views.

* several apartments do not feature a bathtub, see floor plans.

MAISONNETTES

MAISONNETTE RESIDENCES



CUSTOM INTERIEUR

De ruime maisonnettes in Parklane Residences bestaan uit twee woonlagen en variëren in grootte tussen 98 m² en 195 m². De entrees bevinden zich op de begane grond waar ook de woonkamer en keuken zich bevinden. Via de trap in de woning bereikt u de ondergelegen slaapverdieping.

Vrijwel alle maisonnettes beschikken over een balkon en/of terras.

CUSTOM INTERIOR

The spacious maisonnettes at Parklane Residences consist of two stories and have floor areas ranging from 98 m² to 195 m². The entrances are on the ground floor, where the living room and kitchen are located as well. The staircase inside the residence leads to the bedroom floor below.

Almost all maisonnettes feature a balcony and/or patio.



SITUATIE MAISONNETTE

DESCRIPTION OF MAISONNETTE



DE SLAAPVERDIEPING

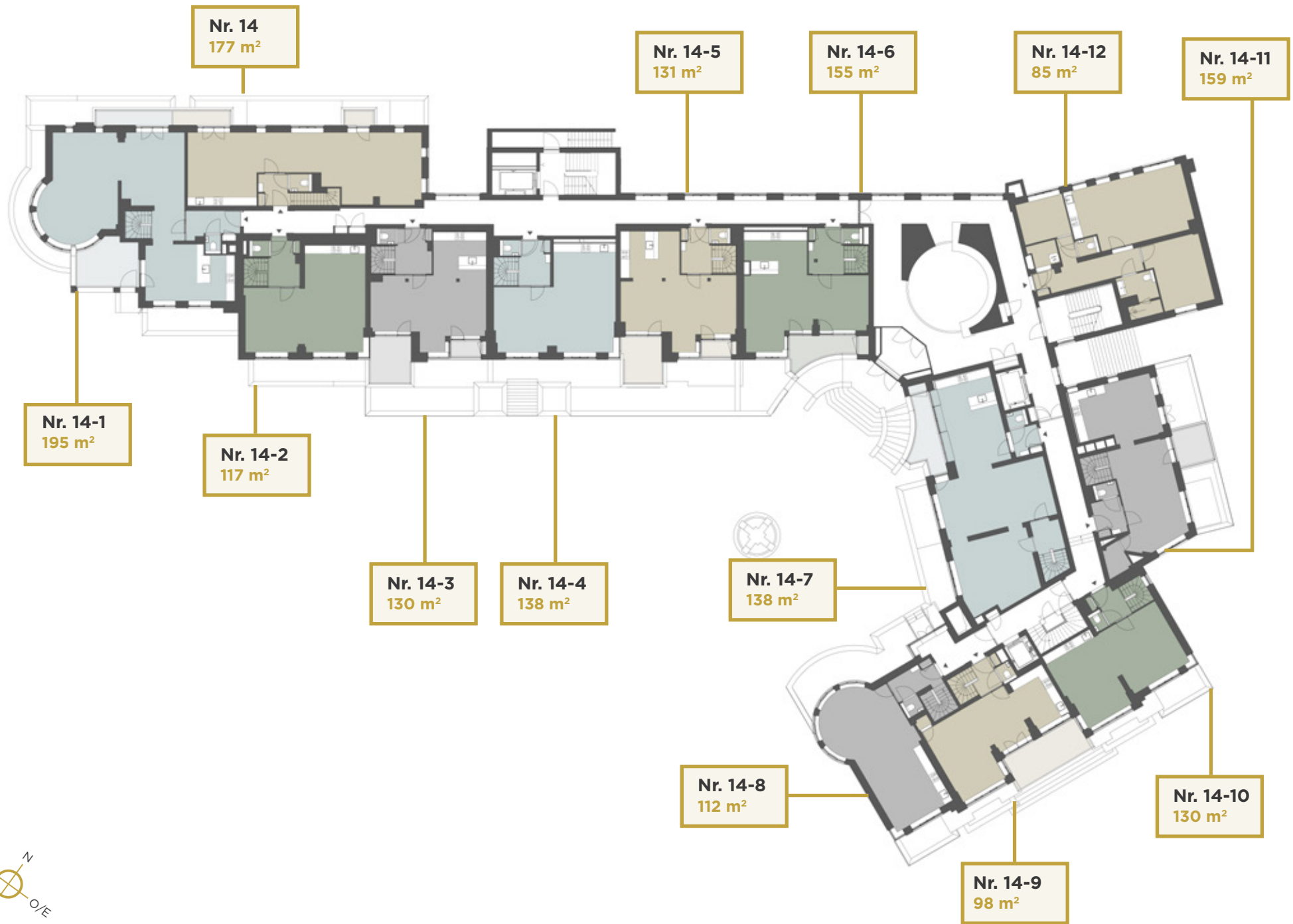
Via een eikenhouten trap in de hal is het souterrain bereikbaar, waar de ruime slaapkamers en badkamer(s) zich bevinden. De meeste slaapkamers bieden toegang tot een beschutte privé buitenruimte. De riante badkamers zijn voorzien van alle luxe. De slaapverdiepingen beschikken bovendien over een separaat 2^e of 3^e toilet.

THE BEDROOM FLOOR

Located in the basement, the spacious bedrooms and bathroom (or bathrooms) are accessible via an oak staircase in the hall. Most bedrooms offer access to the private outdoor area. The luxurious bathrooms feature every imaginable convenience. The bedroom floors also feature separate 2nd or 3rd toilets.



Deze impressie is een sfeerbeeld voor alle slaapkamers op de slaapverdieping.



begane grond/ground floor



slaapverdieping/bedroom floor

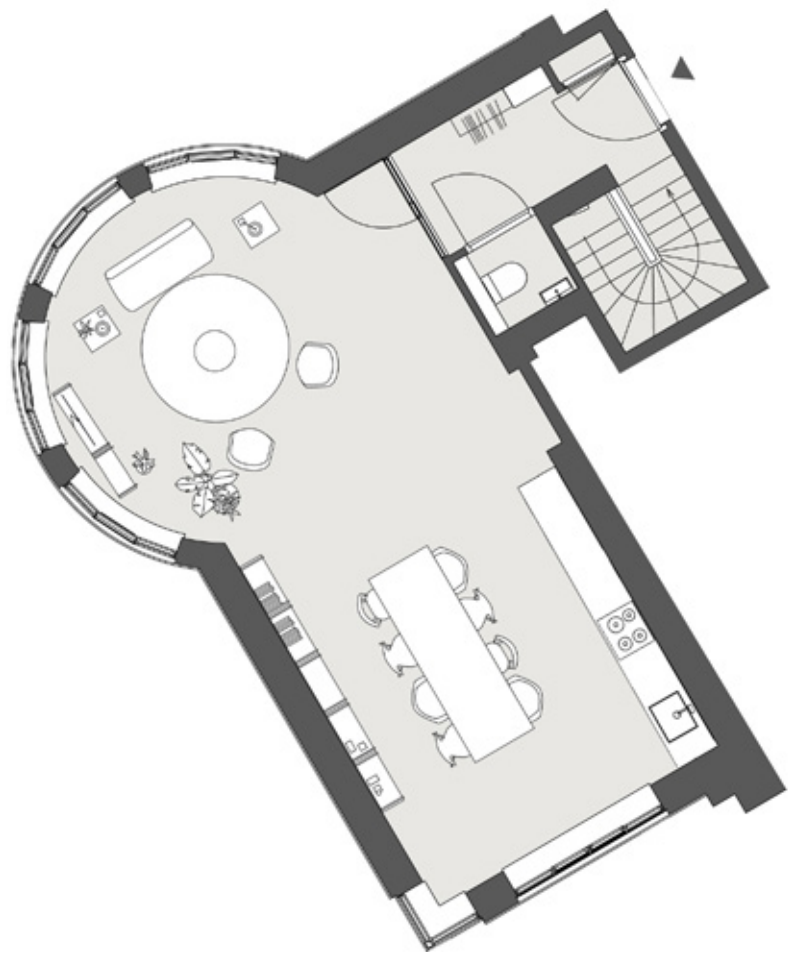
PLATTEGROND MAISONNETTE APPARTEMENT 14-8

De ronde hoek in appartement 14-8 geeft de woonkamer een eigen karakter. De grote ramen zorgen voor veel natuurlijk licht. De open keuken biedt voldoende ruimte voor een grote eettafel. De slaapverdieping van appartement 14-8 heeft twee slaapkamers. Beide slaapkamers hebben toegang tot de privé buitenruimte. Een riante badkamer met ovaal ligbad en inloopdouche bevindt zich ook op deze verdieping, evenals een apart toilet. Op de slaapverdieping is een bergruimte met aansluiting voor een wasmachine en droger.

FLOOR PLAN OF MAISONNETTE APARTMENT 14-8

The rounded corner in apartment 14-8 lends the living room a unique character. The large windows provide ample natural light. The open kitchen also offers plenty of space for a large dining table. There are two bedrooms on the bedroom floor in apartment 14-8. Both bedrooms offer access to the private outdoor area. A generously-sized bathroom with an oval bathtub, walk-in shower and separate toilet is located on this floor also. There is space for a washing machine and dryer in the storage room.





begane grond/ground floor



slaapverdieping/bedroom floor

EERSTE ETAGE

FIRST FLOOR



CUSTOM INTERIEUR

De appartementen op de eerste verdieping zijn allemaal gelijkvloers en bereikbaar via het trappenhuis of per lift. Met twee tot vier entrees per opgang wordt de privacy optimaal gewaarborgd. Iedere woning beschikt over één of zelfs twee balkons.

CUSTOM INTERIOR

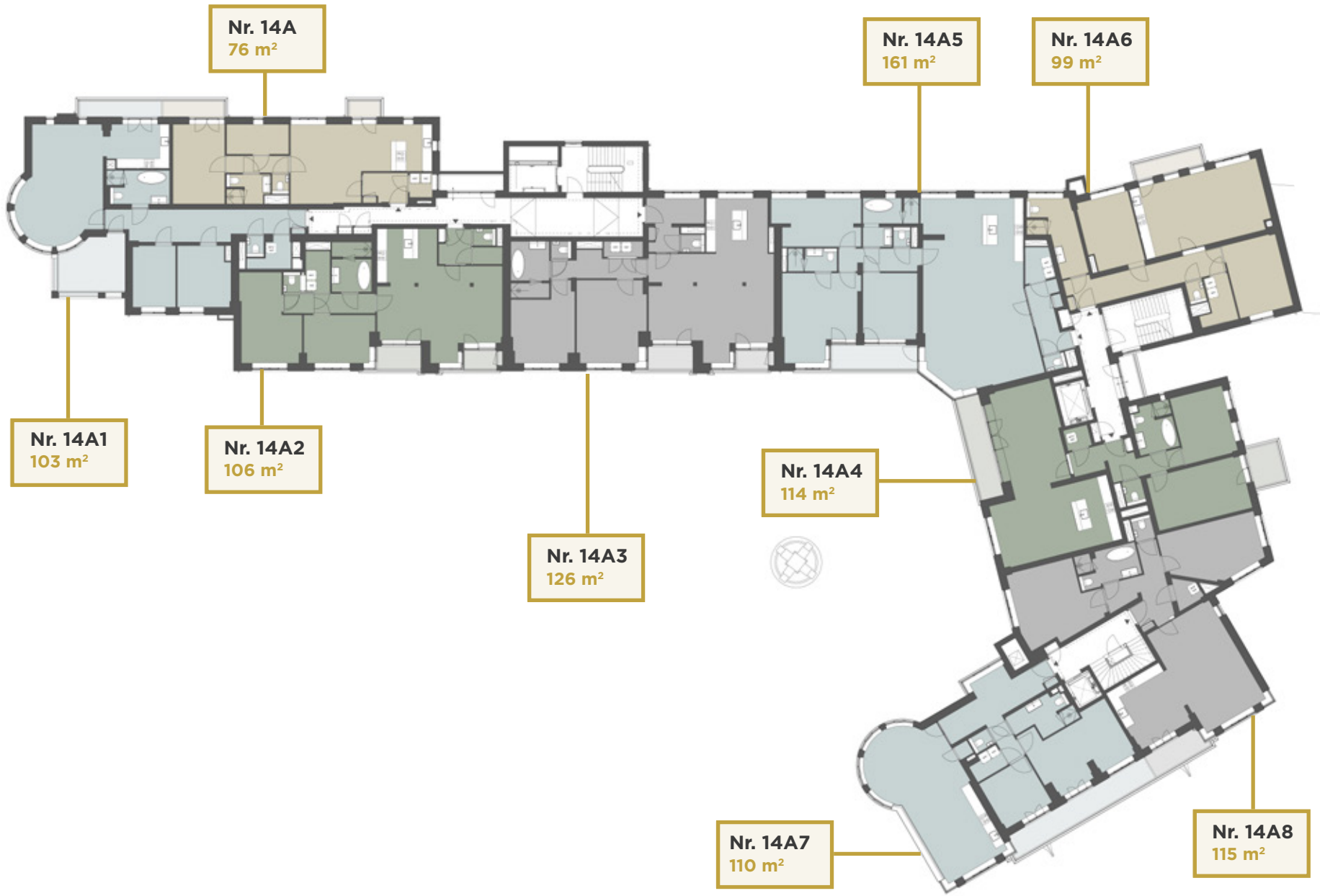
The first floor apartments are all single-storey and can be accessed via the stairwell or elevator. Each stairway has two to four entrances, ensuring optimal privacy. All apartments feature one or two balconies.



SITUATIE EERSTE ETAGE

SITUATION FIRST FLOOR





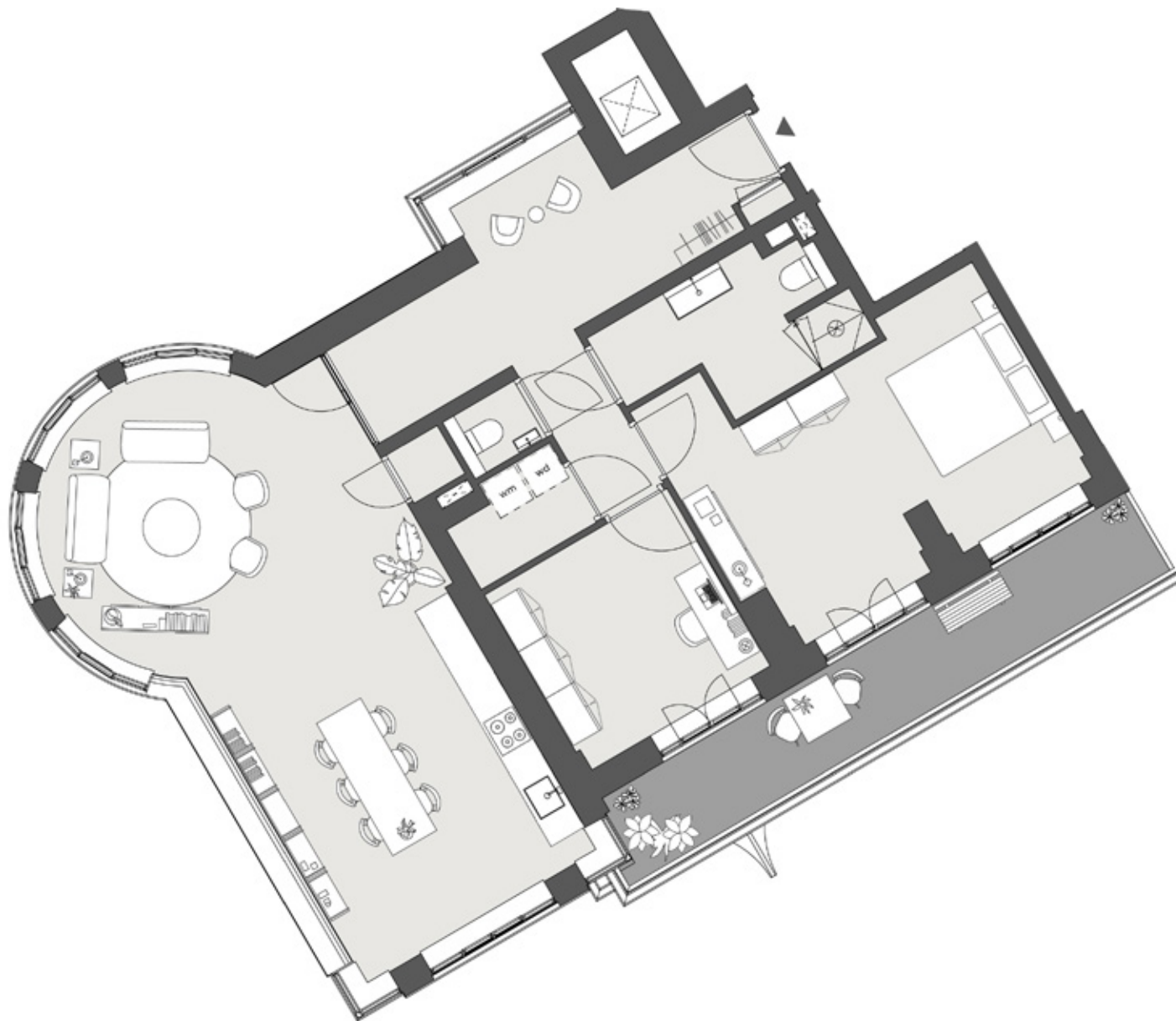
PLATTEGROND EERSTE ETAGE APPARTEMENT 14A7

De ligging op de hoek geeft de woning een eigen karakter. De ronde vorm in de woonkamer zorgt voor ruimte en veel licht. Opvallend is ook de ruime hal waar eventueel nog plaats is voor een werkplek of zitje. De zeer royale master bedroom heeft toegang tot het brede balkon op het zuidoosten.

FLOOR PLAN FIRST FLOOR APARTMENT 14A7

Situated in the corner of the building, this apartment has a unique character. The rounded living room shape provides plenty of space and light. The spacious hallway also offers room for a workspace or small seating area. The generously sized master bedroom offers access to the wide southeast-facing balcony.





1:100

TWEEDE ETAGE

SECOND FLOOR



CUSTOM INTERIEUR

De lay-out van de tweede verdieping is identiek aan die op de eerste. De hogere ligging zorgt voor nog meer beleving van de boomrijke omgeving.

CUSTOM INTERIOR

The second floor Floor plan is identical to the first floor. The higher elevation ensures an even more vivid experience of the wooded surroundings.



SITUATIE TWEEDE ETAGE

SITUATION SECOND FLOOR





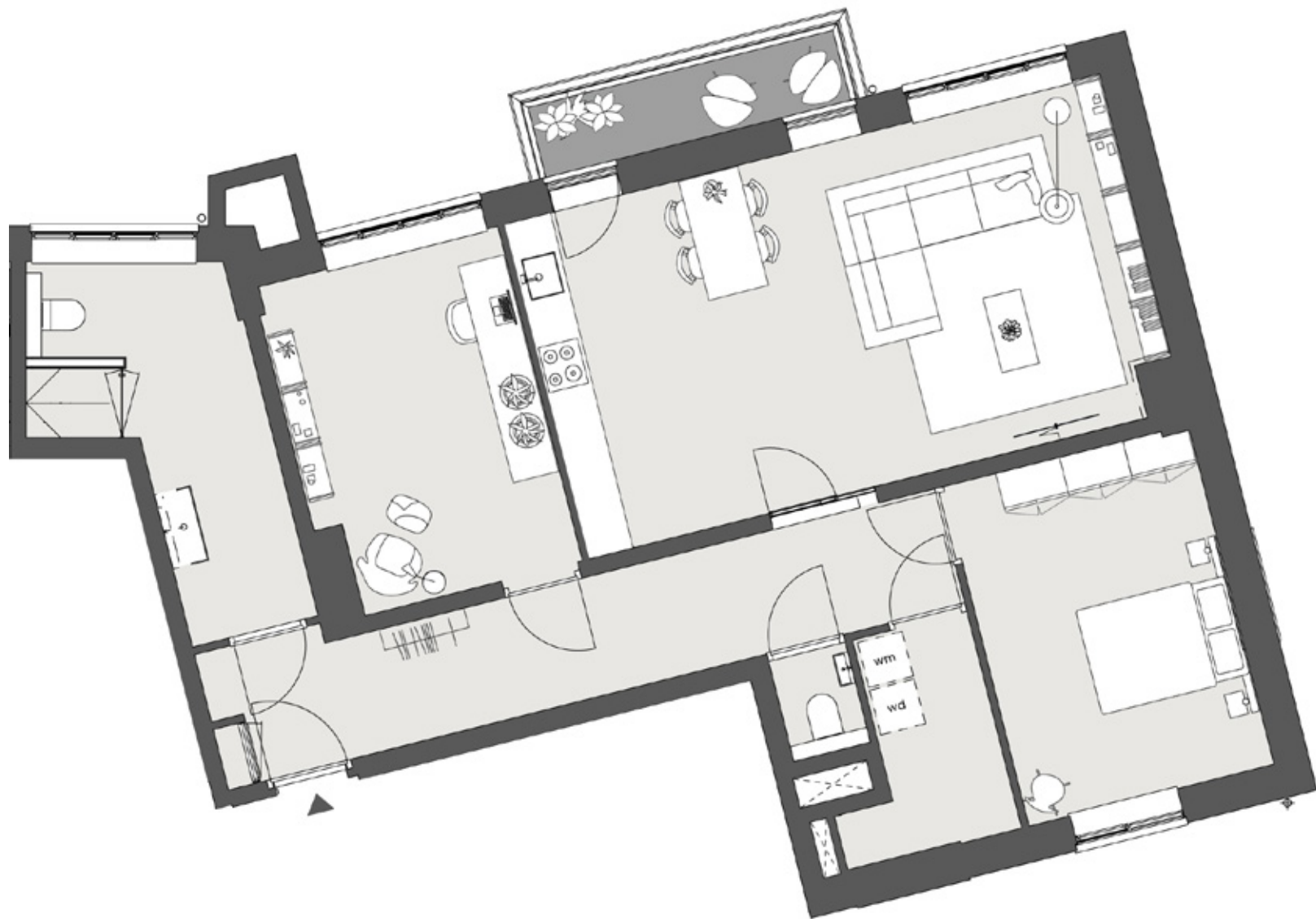
PLATTEGROND TWEEDE ETAGE APPARTEMENT 14B6

Dit ruime driekamerappartement van 100 m² beschikt over een balkon waar je kunt genieten van de avondzon. De indeling van dit appartement met twee royale slaapkamers biedt flexibiliteit in de gebruiksmogelijkheden.

FLOOR PLAN SECOND FLOOR APARTMENT 14B6

This spacious 100 m² three-room apartment features a balcony, ideal for enjoying the evening sun. The apartment features two spacious bedrooms, and has been designed to offer maximum flexibility.





1:100





DERDE ETAGE

THIRD FLOOR



CUSTOM INTERIEUR

De hoger gelegen appartementen geven u een optimale beleving van de groene omgeving. Aan de zuidoostzijde wijkt de indeling van het gebouw af van de onderliggende verdiepingen. De getrapte ligging doorbreekt het strakke lijnenspel en geeft speelsheid aan de gevel.

CUSTOM INTERIOR

The apartments on the higher floors offer an optimal view of the green surroundings. The Floor plan of the upper floors on the south east side of the building differs from the lower layers. The terraced design interrupts the otherwise clean lines, lending the façade a playful appearance.

Deze impressie is een sfeerbeeld voor alle keukens in Parklane Residences.



SITUATIE DERDE ETAGE

SITUATION THIRD FLOOR





PLATTEGROND DERDE ETAGE APPARTEMENT 14C4

Met balkons op zowel het zuidwesten als het noordoosten profiteert u van ieder uurtje zon. Het royale woonoppervlak van 114 m² en de riante woonkeuken dragen bij aan het luxueuze gevoel dat dit appartement u geeft.

FLOOR PLAN THIRD FLOOR APARTMENT 14C4

With balconies facing both the south-west and the north-east, you'll be sure to make the most of every hour of sunshine. With an ample 114 m² of living space and spacious kitchen, the apartment gives a sense of real luxury.





1:100

PENTHOUSES

PENTHOUSES



CUSTOM INTERIEUR

Op de vierde verdieping van het pand bevinden zich drie penthouses. De penthouses zijn een toevoeging aan het oorspronkelijke gebouw. De door architect Willem Verschoor aangebrachte belijning vormde de inspiratie voor de realisatie van deze penthouses. Slanke kozijnen met strakke ramen geven het geheel een modern uiterlijk. Daarnaast zijn een aantal glazen plafonds aangebracht. Hierdoor worden de woningen nog lichter. De penthouses zijn standaard voorzien van airconditioning. Grote openslaande deuren bieden toegang tot de royale terrassen.

CUSTOM INTERIOR

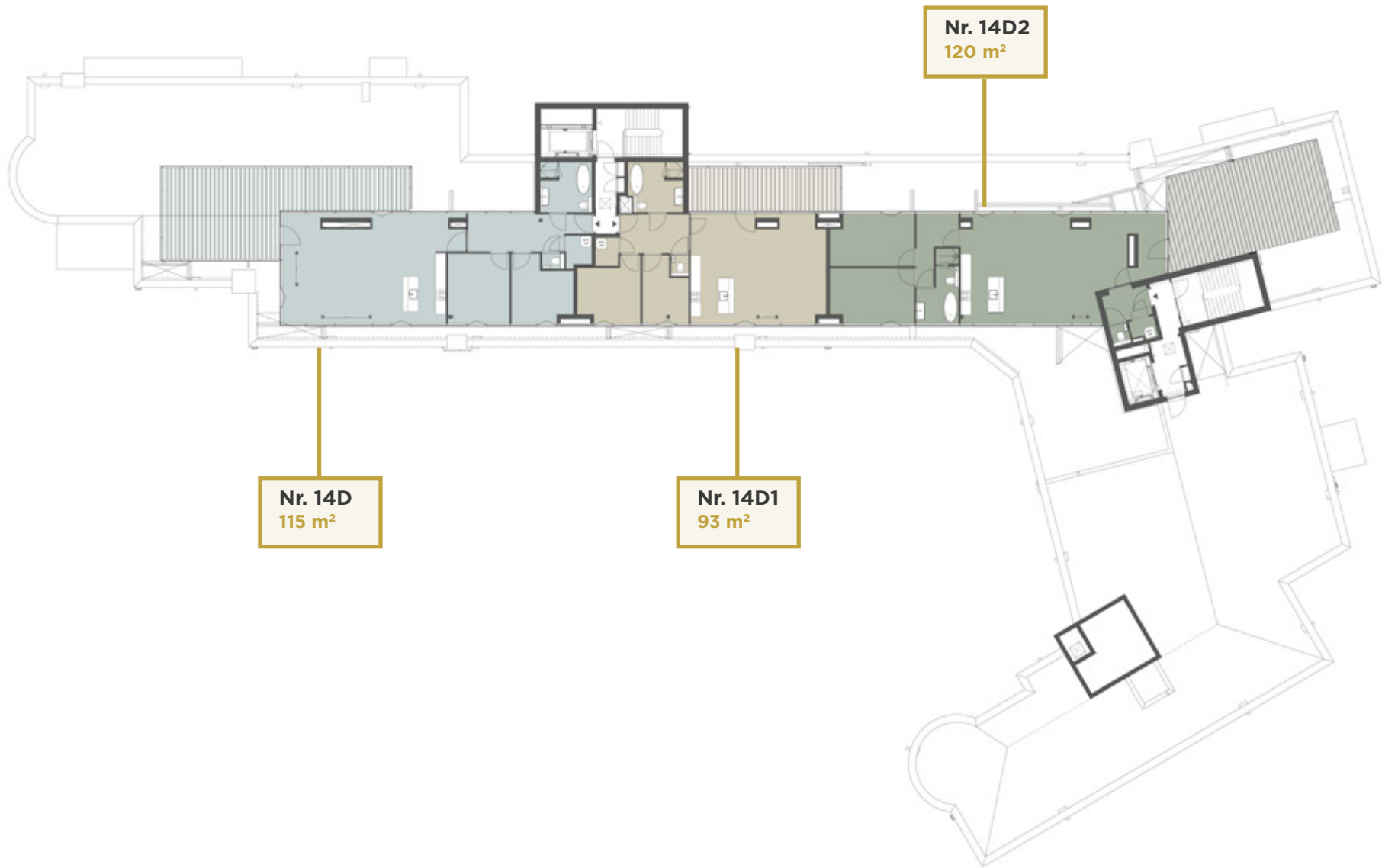
The fourth floor features three penthouses. These units are an addition to the original design. The use of lines by the architect, Willem Verschoor, inspired these penthouses. Using slender window frames with sleek windows create a modern appearance to the whole. Several ceiling windows have been installed to provide even more natural light. All penthouses are equipped with air-conditioning and large French doors offer access to the spacious terraces.



SITUATIE PENTHOUSES

SITUATION PENTHOUSES





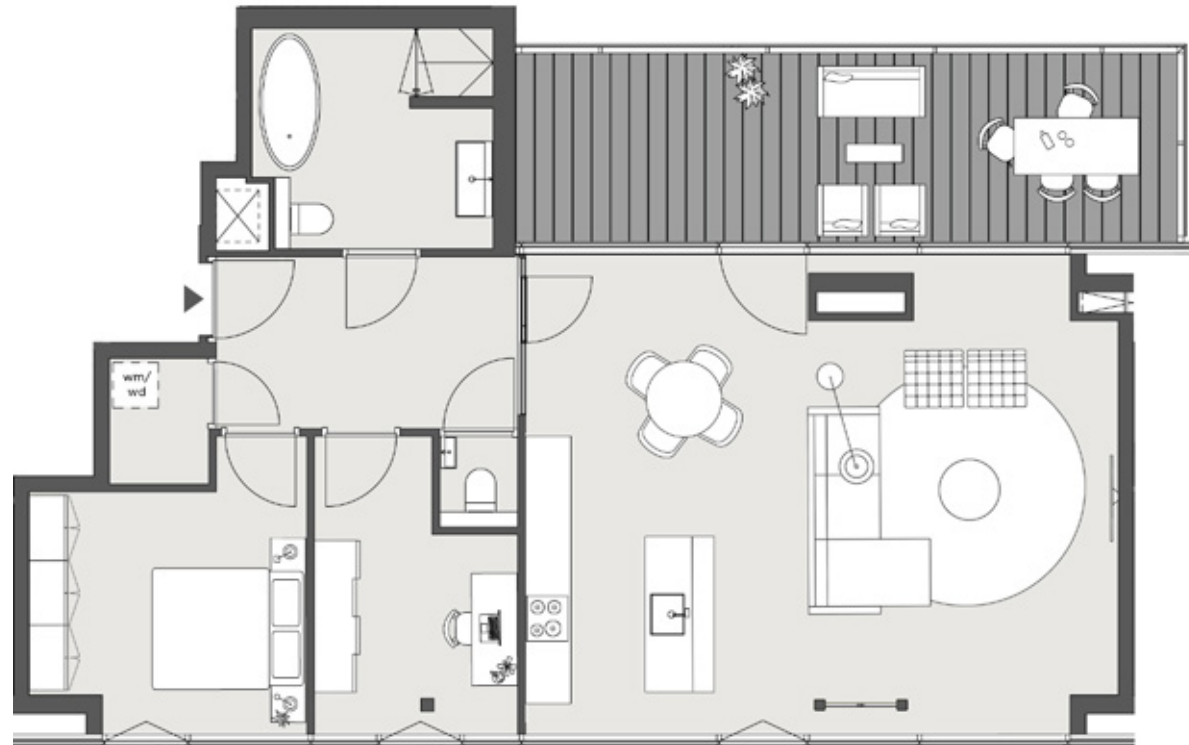
PLATTEGROND PENTHOUSE APPARTEMENT 14D1

Met grote ramen aan weerszijden en twee glazen plafonds baadt de woonkamer in het licht. De moderne eilandkeuken maakt het geheel af. Het grote dakterras biedt voldoende ruimte om met vrienden te dineren met uitzicht op Scheveningen.

FLOOR PLAN PENTHOUSE APARTMENT 14D1

With large windows on both sides and two ceiling windows, the living room is bathed in natural light. The modern kitchen island provides a wonderful finishing touch. The spacious roof terrace offers plenty of room to dine with friends while enjoying the view of Scheveningen.







PARKEREN EN DEELAUTO

In de afgesloten tuin rondom het gebouw heeft ieder appartement zijn eigen parkeerplaats. Zo staat uw auto veilig en bent u altijd verzekerd van een parkeerplek. Daarnaast is er voor bewoners de mogelijkheid, tegen betaling, gebruik te maken van de elektrische deelauto. Ideaal wanneer u zelf niet over een tweede auto beschikt. Op het terrein is ook een oplaadpunt beschikbaar ten behoeve van elektrische privé-auto's.

PARKING AND CARSHARING

Every apartment has its own parking space in the enclosed garden surrounding the building. This way, a safe parking space is guaranteed. At a surcharge, residents can also use an electric shared car: an ideal option for those without a second vehicle. Residents also have access to a charging station for private electric cars.





MATERIALEN EN KLEUREN

PARKLANE RESIDENCES

Terrein

- Rondom het woongebouw bevindt zich een afgesloten terrein.
- Tussen het groen kan worden geparkeerd.
- De paden zijn voorzien van een half-verharding.
- Het toegangshek kan door de bewoners worden geopend met een afstandsbediening.

Entree

- Afgesloten entree met voorportaal, postkasten en een video-intercominstallatie.
- De entree en de gangen zijn voorzien van een natuurstenen vloerafwerking met natuursteen plinten.
- In de entreehal staat een stijlvol zitmeubel.



Woning

- De woning is volledig voorzien van een rustiek Frans eiken parketvloer gelegd in een visgraatmotief en afgewerkt met hoge plinten.
- De trap in de maisonnette is een eiken trap met een stalen trapleuning.
- De volledige woning is voorzien van vloerverwarming. Enkele ruimtes hebben een extra radiator.
- De gevelpuien en de pui tussen de hal en woonkamer zijn uitgevoerd in aluminium, kleur zwart (staallook).
- De aluminium buitenkozijnen zijn voorzien van HR++ beglazing en hang- en sluitwerk, kleur zwart.
- De vensterbanken zijn uitgevoerd in zwart steenachtig materiaal.
- De voordeur is uitgevoerd in (eiken)hout met natuurstenen omlijsting.
- Het deurbeslag is van het merk Intersteel, kleur matzwart.

Keuken

- Afhankelijk van de lay-out van de woning is de keuken opgesteld als eilandkeuken, een hoekopstelling of rechte keuken, alle uitgerust met boven- en onderkasten. De kleur van de keukenkasten is Laser Soft zwart en het composietwerkblad heeft de kleur Rio Grey Satin.
- De keuken beschikt over een geïntegreerde vaatwasser, een combimagnetron, een inductiekookplaat met vier zones, een koel-vriescombinatie en een wandschouwafzuigkap, alle van het merk Siemens. De keukenmengkraan is van het merk Dekker Lanesto Ponze in de uitvoering chroom. In de plafonds van de keuken zijn inbouwspots aangebracht.

Badkamer

- Afhankelijk van de indeling beschikken de badkamers over een vrijstaand ovaal bad (kleur: mat wit) uitgevoerd in kwarts. In de woningen waar het bad los staat van de wand is deze voorzien van een vrijstaande badmengkraan (merk: Axor).
- Douchegarnituur en de inbouwthermostaatkraan behorende bij het bad zijn van het merk HansGrohe.
- De inloofdouche is voorzien van een heldere glazen deur en chromen deurknop. Douchegarnituur en de inbouwthermostaatkraan zijn van het merk HansGrohe. De douche is voorzien van zowel een regendouche als losse handdouche.
- De wastafelcombinatie is 100 cm breed bestaande uit een houten onderkast (kleur: Legno Summer) met daarop een wastafel in de kleur mat wit en twee chromen wastafelmengkranen. Boven de wastafel hangt een spiegel over de volledige breedte van de kast. In de spiegel is een strook verlichting geïntegreerd.
- De wandtegels (60 x 120 cm) en vloertegels (60 x 60 cm) zijn van het type La Roche di Rex. De wandtegels zijn aangebracht tot een hoogte van 180 cm en daarboven is de wand afgewerkt met stucwerk.

Toilet

- Het toilet is een wandclosetcombinatie voorzien van een soft-close toiletzitting in de kleur mat wit. Het inbouwreservoir en de duo-spoelbedieningsplaat zijn in de kleur mat-chroom. Het toilet is voorzien van een closetrolhouder en toiletborstelgarnituur. In het toilet is een fontein met chromen kraan aangebracht.
- Het tegelwerk is uitgevoerd zoals in de badkamer(s).

Bergingen

- In de berging zijn naast de aansluitingen voor wasmachine en droger een lichtpunt en een stopcontact aanwezig.

Balkons en terrassen

- De balkons en de terrassen van de penthouses zijn voorzien van composiet terrasdelen en verlichting.
- De terrassen van de penthouses zijn voorzien van een glazen balustrade.

MATERIALS AND COLOURS

PARKLANE RESIDENCES

Premises

- The residential building is surrounded by a private enclosed area.
- Residents can park in between the greenery.
- The pathways are semi-paved.
- Residents can open the entrance gate by remote control.

Lobby

- Closed entrance with vestibule, mailboxes and intercom system.
- The floors and plinths in the entrance and hallways are in natural stone.
- The entrance lobby is furnished with stylish seating.



Residence

- The entire residence features a rustic French oak floor in herringbone pattern finished with high plinths.
- The staircase in the maisonette is made of oak with a steel railing.
- The entire residence has been fitted with underfloor heating. Several rooms are equipped with an additional radiator.
- The window walls and frames between the hallway and living room are in black aluminium (steel look).
- The aluminium exterior window frames feature HR++ insulating glass. - all hinges and locks are in black.
- The window sills are in artificial stone.
- The front door is made of oak and has a natural stone frame.
- Hardware on the door is Intersteel colour 'matte black'.

Kitchen

- Depending on their Floor plan, the apartments either have a kitchen island, L-shaped kitchen or one-wall kitchen, and are all fitted with upper and lower cabinets. The colour of the kitchen cabinets is Laser Soft Black and the composite worktop is Rio Grey Satin in colour.
- The kitchen is equipped with a built-in dishwasher, a combination microwave, an induction range with four zones, a fridge/freezer combination and a wall-mounted range hood, all from the brand Siemens. The mixer tap in the kitchen is a chrome version from the brand Dekker Lanesto Ponze. The kitchen ceiling also features recessed spotlights.

Bathroom

- Depending on the Floor plan, the bathrooms feature a free-standing quartz oval bath (colour: matte white). In apartments with free-standing bath, the bathtub is equipped with a free-standing mixer tap (brand: Axor).
- Shower fixtures and wall mounted thermostatic bath tap are from the brand HansGrohe.
- The shower is a walk-in design with a clear glass door and chrome doorknob. Shower fixtures and wall mounted thermostatic tap are from the brand HansGrohe. The shower is equipped with both a rain shower and separate hand shower.
- The washbasin and console are 100 cm wide and consist of a wooden lower cabinet (colour: Legno summer) with a washbasin in matte white, with two chrome mixer taps. The mirror over the washbasin spans the entire width of the cabinet and features integrated lighting.
- The tiles on the walls (60 x 120 cm) and the floor tiles (60 x 60 cm) are of the type La Roche di Rex. The wall tiles have been applied to a height of 180 cm, above which the wall has been plastered.

Restroom

- The toilet is a compact wall-mounted set equipped with a soft-close seat in the colour matte white. The built-in tank and dual flush plate are both matte chrome in colour. The toilet is equipped with a paper roll holder and toilet brush set. There is a small sink with chrome tap in the toilet room.
- The tiling matches the bathrooms.

Storage rooms

- Each storage room features connection points for a washer and dryer, as well as a light fixture and wall outlet.

Balconies and patios

- Composite decking and lighting has been installed on the balconies and patios of the penthouses.
- The penthouse terraces feature glass balustrades.

CONTACT

Ziet u zichzelf al rondstruinen door het Van Stolkpark of lekker uitwaaien op het strand om vervolgens heerlijk thuis te komen in dit prachtige wooncomplex in een van de groenste wijken van Den Haag?

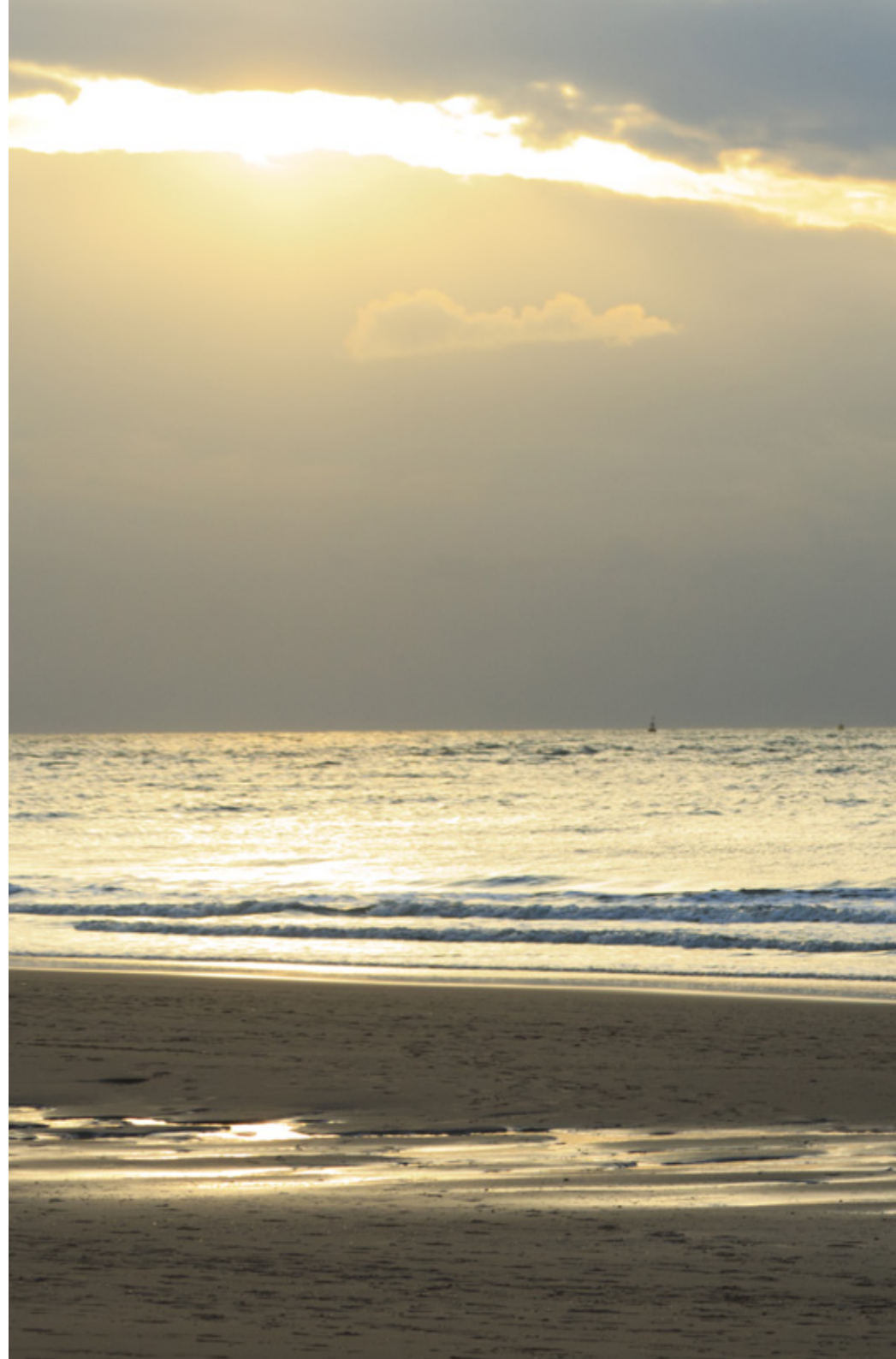
Stuurt u ons dan een email:
parklane@urbaninterest.nl

Kijk voor meer informatie:
www.parklaneresidences.nl

Just imagine it: you stroll through the Van Stolkpark or take a bracing walk on the beach, before returning to your comfortable home in this lovely residential complex in one of the greenest neighbourhoods in The Hague. Sounds appealing?

Respond by email to
parklane@urbaninterest.nl

For more information, please visit:
www.parklaneresidences.nl





Parklane Residences is een project van Urban Interest. Urban Interest is een onafhankelijke, zelfstandige ontwikkelaar en vastgoedeigenaar gevestigd in Den Haag. Wij ontwikkelen, beheren, verhuren en verkopen woningen, kantoren, bedrijfsruimtes en winkels, in heel Nederland. Ons aanbod is breed en van hoge kwaliteit. Voortdurend voegen we er nieuwe, veelbelovende projecten aan toe. Gebruikmakend van jarenlange ervaring richten we ons op de lange termijn en het opbouwen van duurzame relaties. We benaderen de portefeuille vanuit een duurzaam perspectief. Altijd stemt Urban Interest het huidige en nieuwe aanbod af op actuele wensen. Werk, smaak, levenswijze, wensen en eisen veranderen immers voortdurend. De missie van Urban Interest luidt dan ook: Duurzaam investeren en (door)-ontwikkelen van onroerend goed. Altijd gebaseerd op kwaliteit en steeds gericht op de vraag van de klant.



Disclaimer

Aan de informatie in deze brochure kunnen geen rechten worden ontleend. De woningen worden volgens de omschreven afwerking gerealiseerd, maar het is mogelijk dat tijdens het bouwproces afwijkingen ontstaan. De getoonde artists impressions van zowel interieur als exterieur geven een goede indruk van het resultaat. Het blijven echter impressies. Alle genoemde maten zijn circa-maten.

Parklane Residences is an Urban Interest project. Urban Interest is an independent developer and real estate owner with offices in The Hague. We develop, manage, lease and sell homes, offices, commercial space and shops throughout the Netherlands. We offer a broad range of high-quality real estate and are regularly adding new, promising projects to our portfolio. With years of experience, we are focused on the long term and strive to build lasting relationships. We approach our portfolio from a sustainable perspective. Urban Interest regularly adjusts its existing and new range to reflect the latest consumer needs. After all, our jobs, tastes, lifestyle, wishes and requirements are constantly changing. Urban Interest is dedicated to sustainable investment and the continued development of real estate. With quality as the foundation for everything we do, and always tailored to the needs of the client.

Disclaimer

No rights may be derived from the information contained in this brochure. While the homes will be realised in keeping with the standard of finish described, it is possible that minor deviations may occur during the construction process. The artist's impressions of both interior and exteriors spaces included here provide a good picture of the results. They are, however, merely impressions. All dimensions included are approximate.



Een **zotz**-ontwerp in opdracht van Urban Interest.

